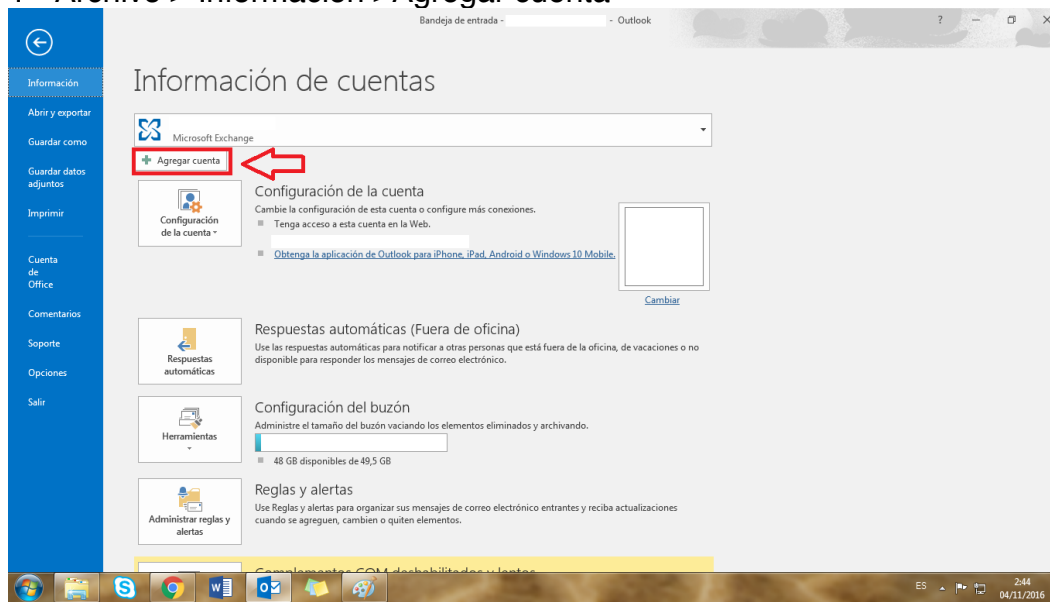


OUTLOOK 2013:

1 - Archivo > Informacion > Agregar cuenta



2 - Elige: Configuración manual o tipos de servidores adicionales

3 - Click Siguiente

Configuración automática de la cuenta

Configuración manual de una cuenta o conexión a otros tipos de servidores.



Cuenta de correo electrónico

Su nombre:
Ejemplo: Yolanda Sánchez

Dirección de correo electrónico:
Ejemplo: yolanda@contoso.com

Contraseña:
Repita la contraseña:
Escriba la contraseña proporcionada por su proveedor de acceso a Internet.

Configuración manual o tipos de servidores adicionales

< Atrás **Siguiente >** Cancelar

4 - Elige POP o IMAP

5 - Click Siguiente

Agregar cuenta

Elegir el tipo de cuenta

Office 365
Configuración automática de cuentas de Office 365

Dirección de correo electrónico:
Ejemplo: yolanda@contoso.com

POP o IMAP
Configuración avanzada de cuentas de correo electrónico POP o IMAP

Exchange ActiveSync
Configuración avanzada de servicios que usan Exchange ActiveSync

Otros
Conectarse a un tipo de servidor mostrado a continuación

Fax Mail Transport

< Atrás **Siguiente >** Cancelar

6 - Rellene el formulario:

Nombre

Correo: username@sol.net.co

Tipo de cuenta : IMAP

Servidor de correo entrante: mail.sol.net.co

Servidor de correo saliente (SMTP): mail.sol.net.co

Nombre de usuario: username@sol.net.co

Contraseña: *****

Agregar cuenta

Configuración de cuenta IMAP y POP

Especifique la configuración de servidor de correo para su cuenta.

Información sobre el usuario

Su nombre:

Dirección de correo electrónico:

Información del servidor

Tipo de cuenta:

Servidor de correo entrante:

Servidor de correo saliente (SMTP):

Información de inicio de sesión

Nombre de usuario:

Contraseña:

Recordar contraseña

Requerir inicio de sesión utilizando Autenticación de contraseña segura (SPA)

Configuración de la cuenta de prueba

Le recomendamos que pruebe su cuenta para garantizar que las entradas son correctas.

Probar automáticamente la configuración de la cuenta al hacer clic en Siguiente

Correo para mantener sin Todo conexión:

< Atrás **Siguiente >** Cancelar

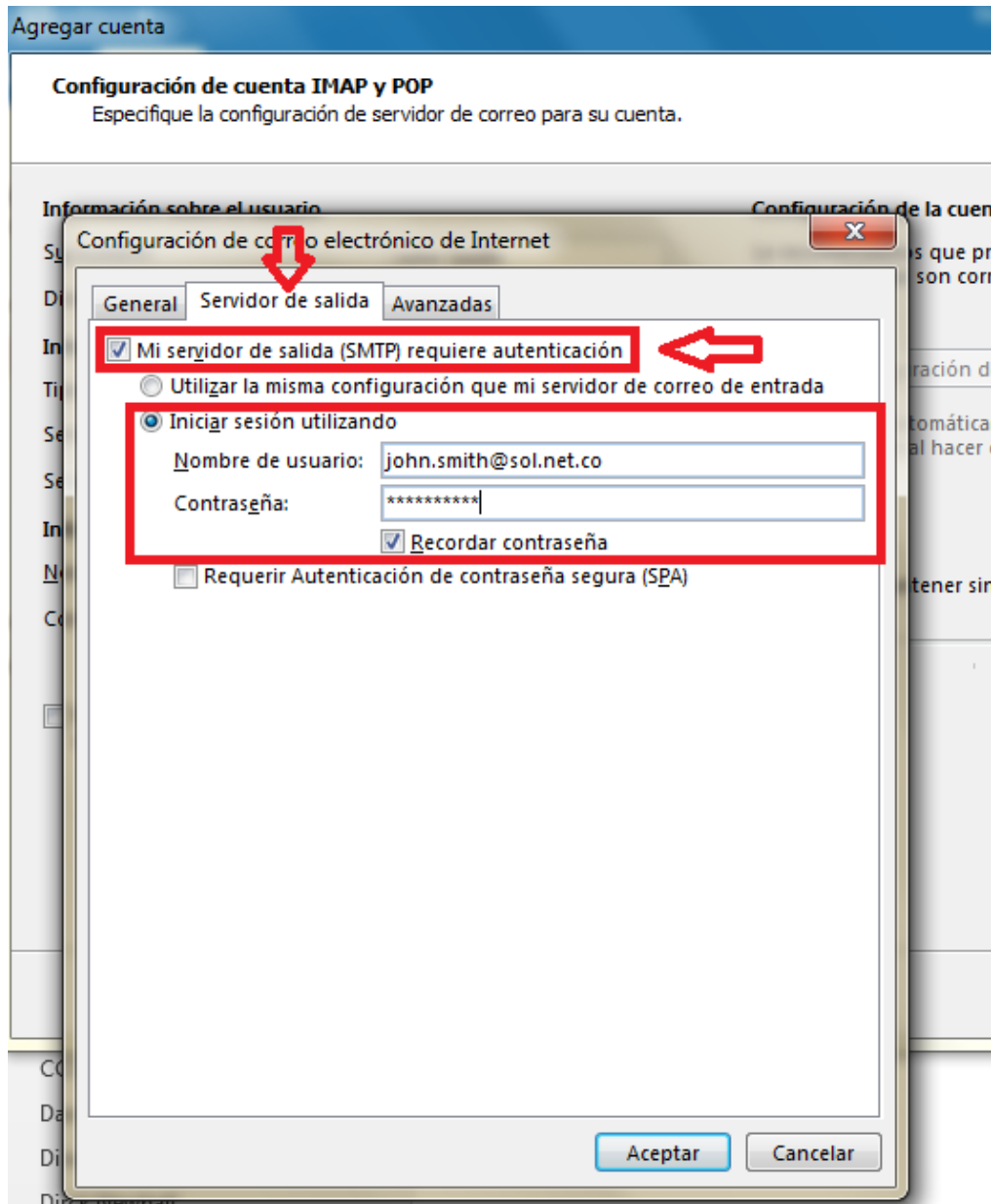
7 - Click Mas Configuraciones > Servidor de salida

Habilita “Mi servidor de salida (SMTP) require autenticacion”

Habilita “Iniciar session utilizando”

username@sol.net.co

contraseña



8 - Click Avanzado

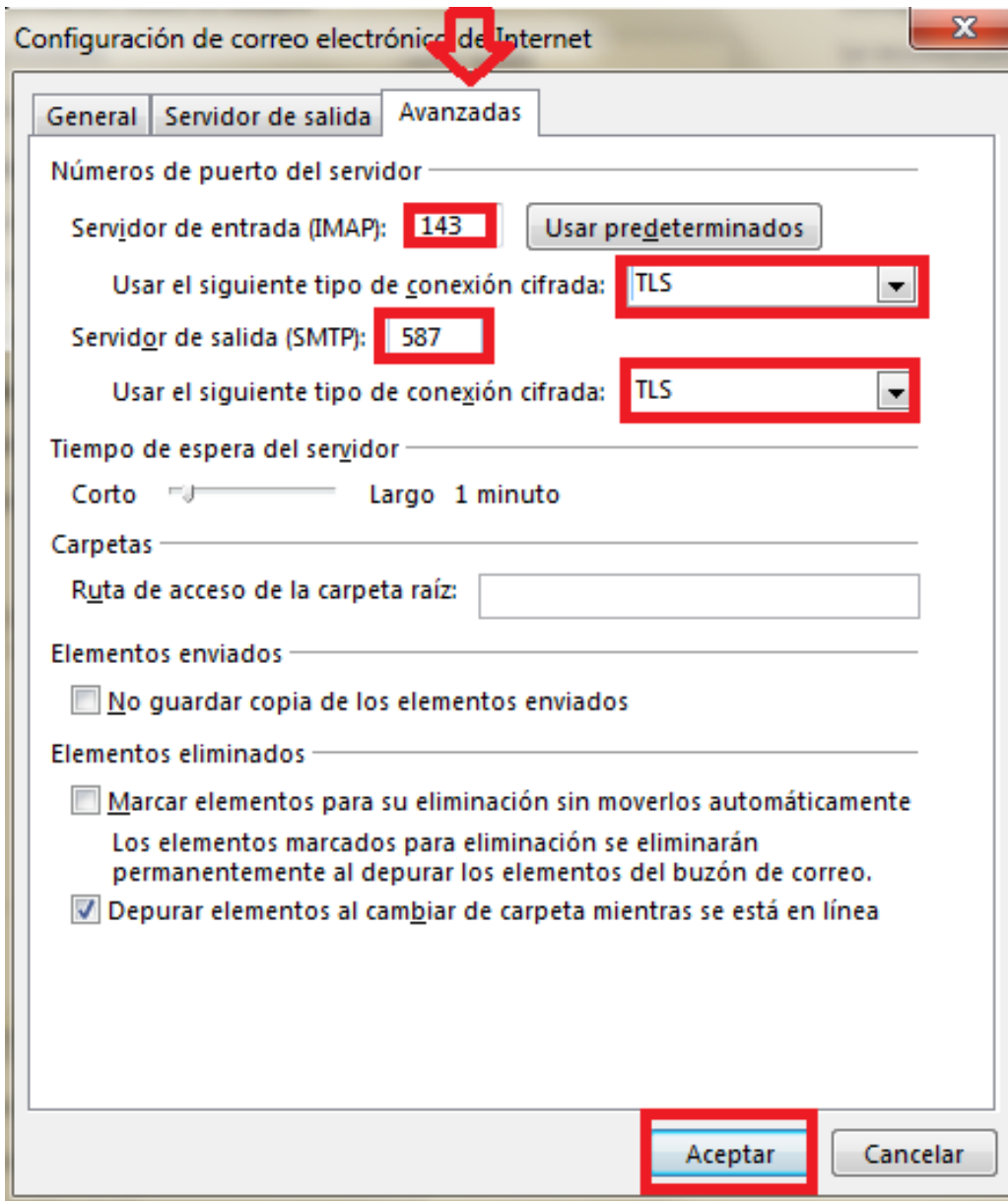
Servidor de entrada (IMAP): 143

Usar el siguiente tipo de conexión cifrada: TLS

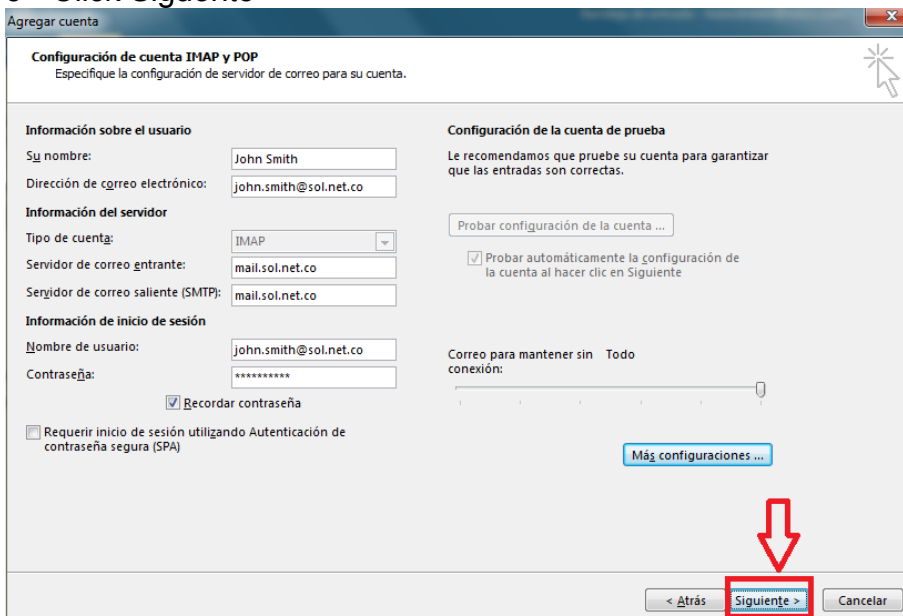
Servidor de salida (SMTP): 587

Usar el siguiente tipo de conexión cifrada: TLS

Click Aceptar

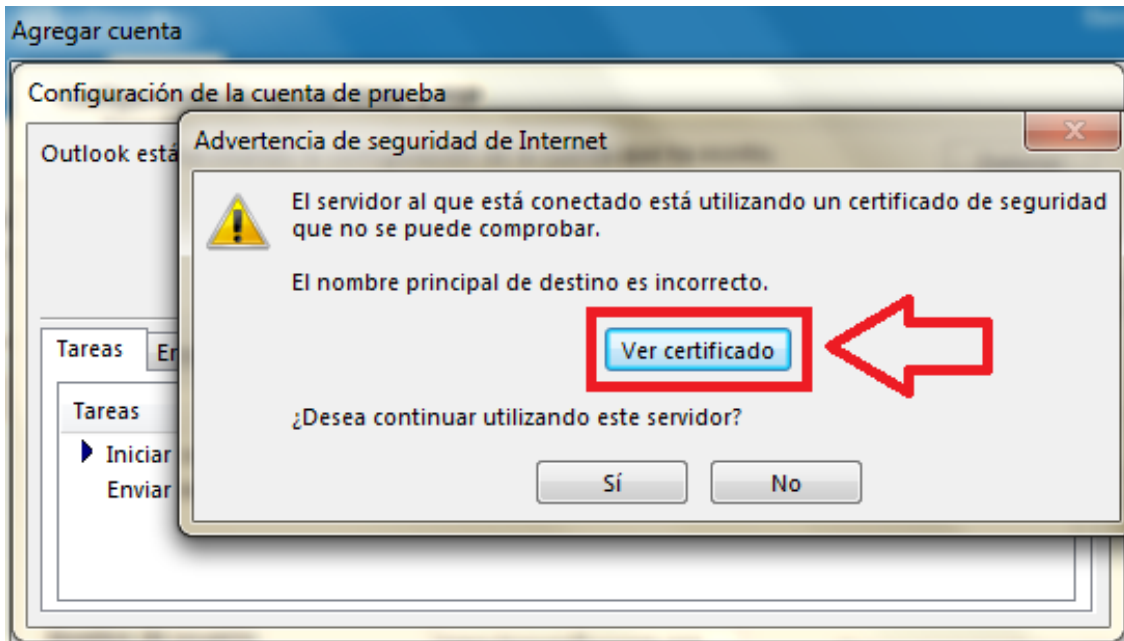


9 - Click Siguiente



Se aparece la ventana "Advertencia de seguridad de Internet"

10 - Click Ver certificado



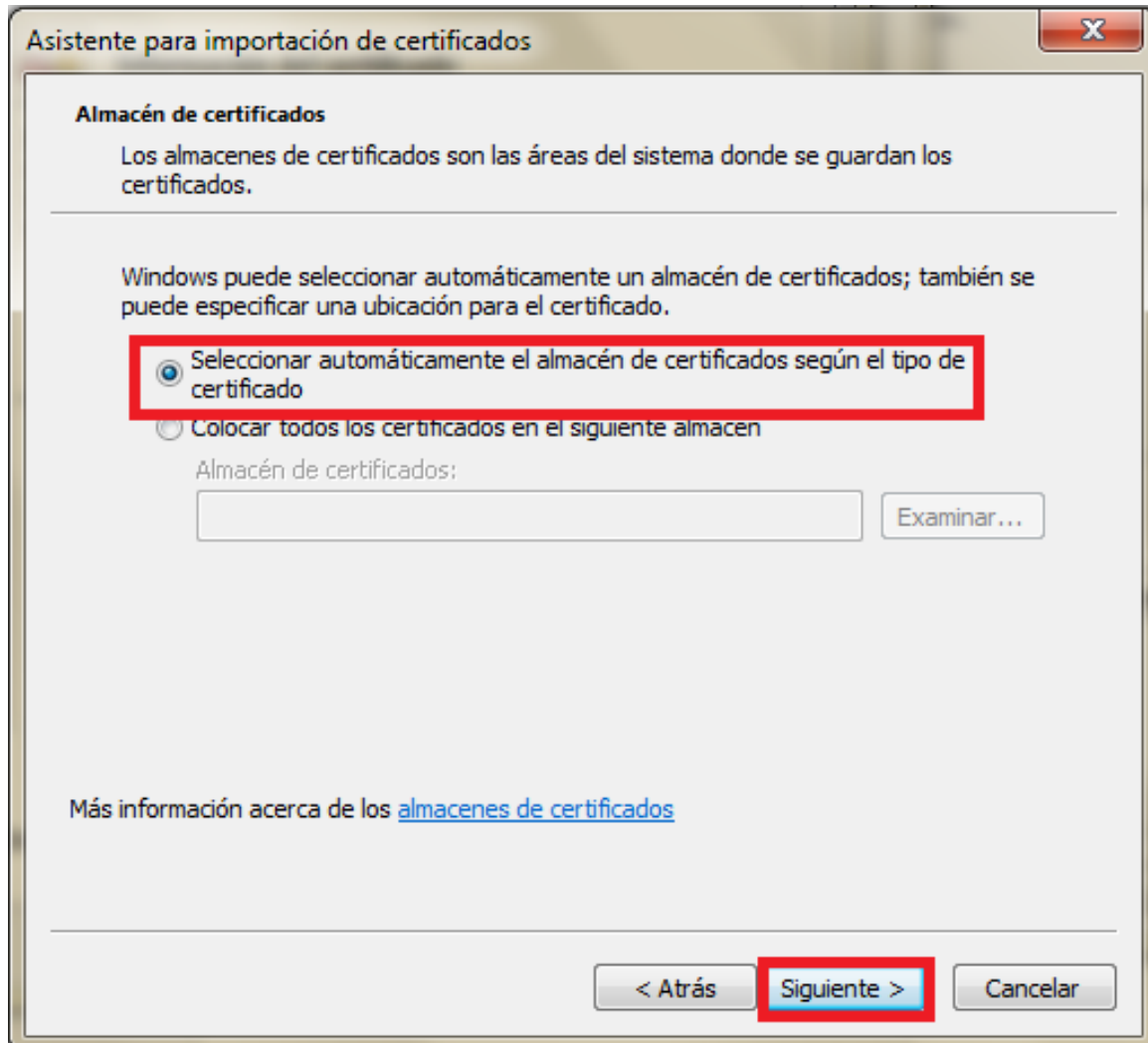
11 - Click Instalar Certificado



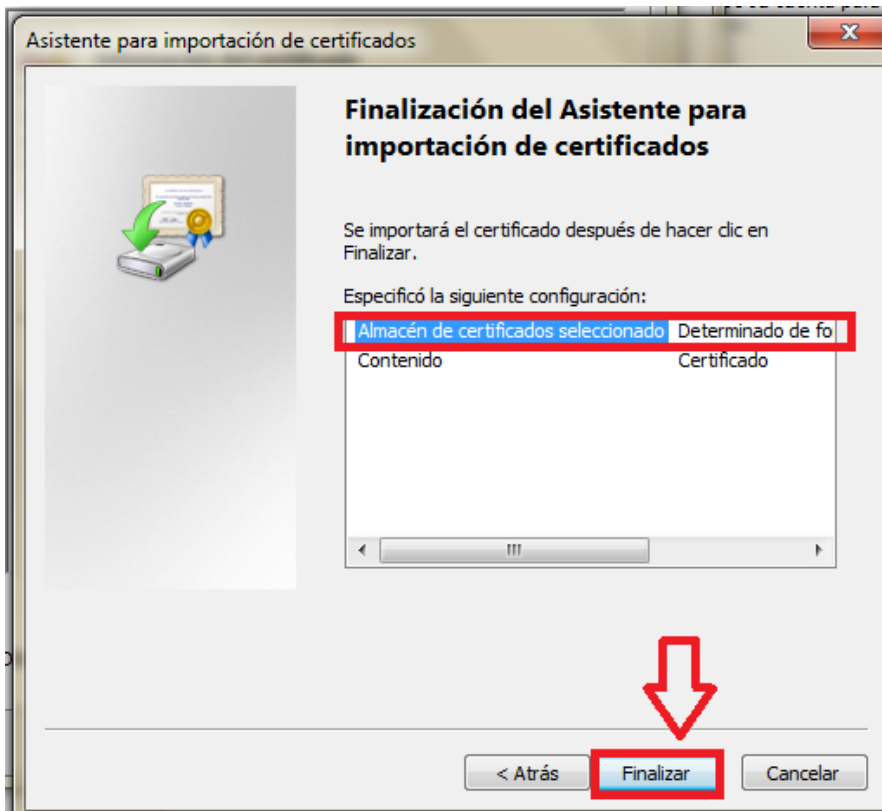
Click Siguiente.

12 - Elige Seleccionar automáticamente el almacén de certificados según el tipo de certificado.

Click Siguiente.



13 - Elige la opción de almacen de certificado
Click Finalizar



Se aparece una ventanta que confirma que el certificado se instaló:
Click Aceptar para volver a Outlook.

En la Advertencia de seguridad de Internet

Desea continuar utilizando este servidor?
Click Si

